

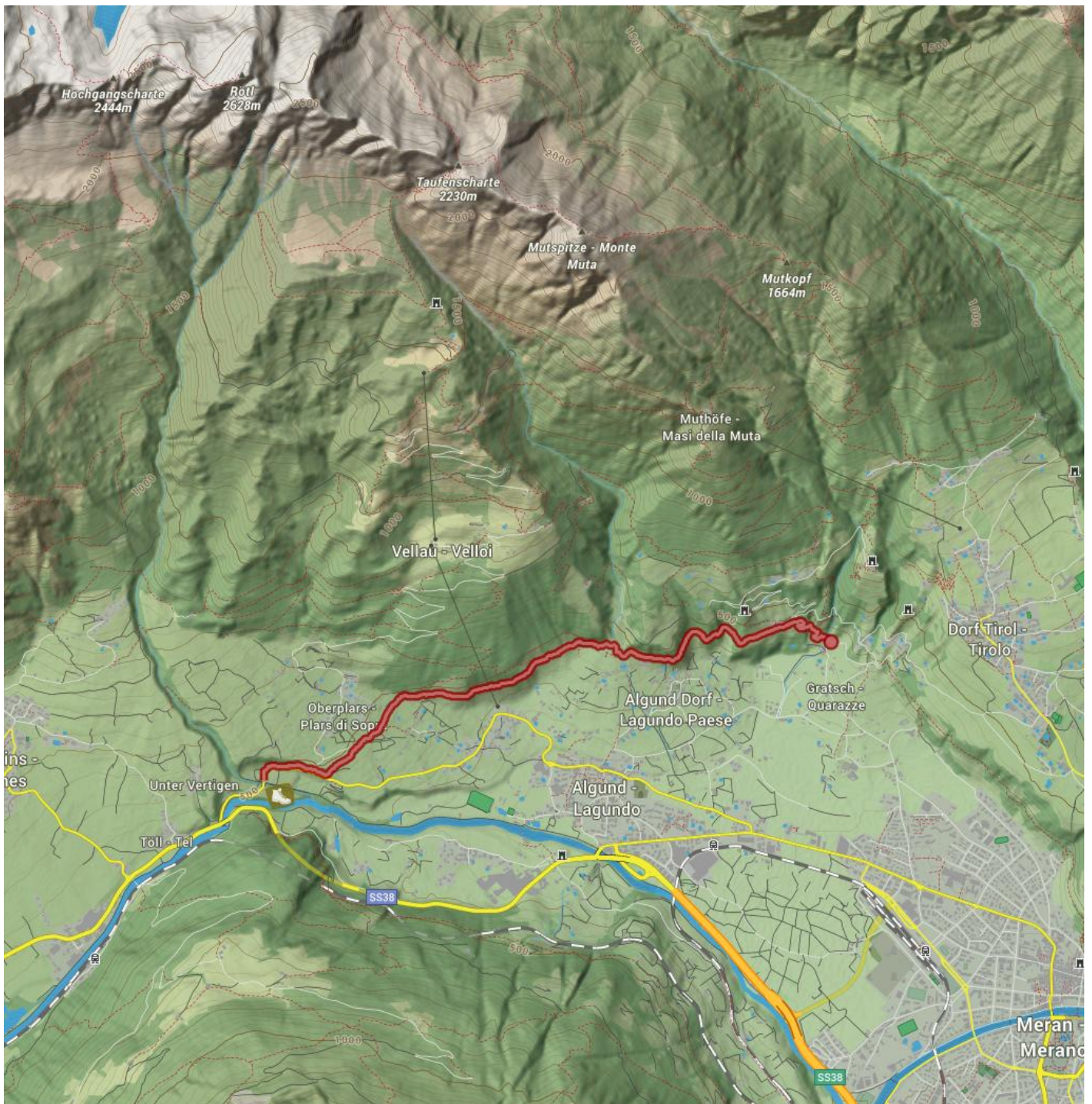
## Algunder Waalweg



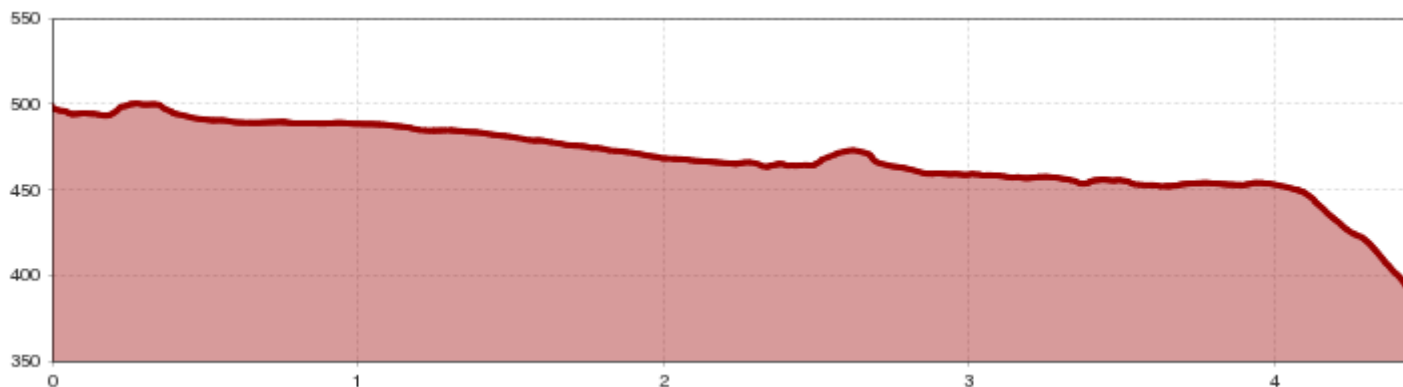
Länge  
6 km



Dauer  
1:00 h



# Algunder Waalweg



## Kontakt

Kontakt

**Tourismusverein Algund**

Strasse **Hans Gamper Platz 3**

PLZ **39022**

Ort **Algund**


Telefon **[+39 0473 448600](tel:+390473448600)**

Email **[info@algund.info](mailto:info@algund.info)**

## Informationen

Maximale Höhe (m) **450 m**

Kondition 

Panorama     

Höhe Start (m) **450**

Höhe Ziel (m) **390**

Ausgangspunkt **Abzweig Oberplars**

Zielpunkt **Gratsch**

## Beschreibung

**Der Algunder Waalweg** ist ein zweiteiliger, 5 bis 6 Kilometer langer Wanderweg und führt einer bewegten Wasserrinne entlang. Der Waalweg verläuft fast eben. Somit ist er auch ideal für ältere Leute oder Familien mit Kindern. Belohnt werden die Wanderer, ob jung oder alt, mit einem atemberaubenden Ausblick auf Algund sowie das gesamte Meraner Land.

**Wegverlauf:** Der westliche Teil beginnt am Parkplatz vor der Töllgrabenbrücke. Der Ausgangspunkt ist mit dem Linienbus Algund-Partschins oder im eigenen PKW gut erreichbar. Der Waalweg führt über die beiden Algunder Ortsteile Ober- und Mitterplars bis zum malerisch gelegenen Algunder Ortsteil Dorf. Von dort geht es nun durch wunderschöne Weinhügel weiter bis zum Meraner Stadtteil Gratsch, zum Kirchlein St. Magdalena. Je nach Wanderlust geht man weiter auf den **Tappeinerweg** ins Zentrum von Meran oder wieder zurück nach Algund.

Karte/Literatur: Kompasskarte Meran und Umgebung

*Anfahrtsbeschreibung:*

*Meran, Algund, Oberplars, Töllgrabenbrücke. Der Einstieg befindet sich direkt am Radweg der Via Claudia Augusta.*



## Impressionen

