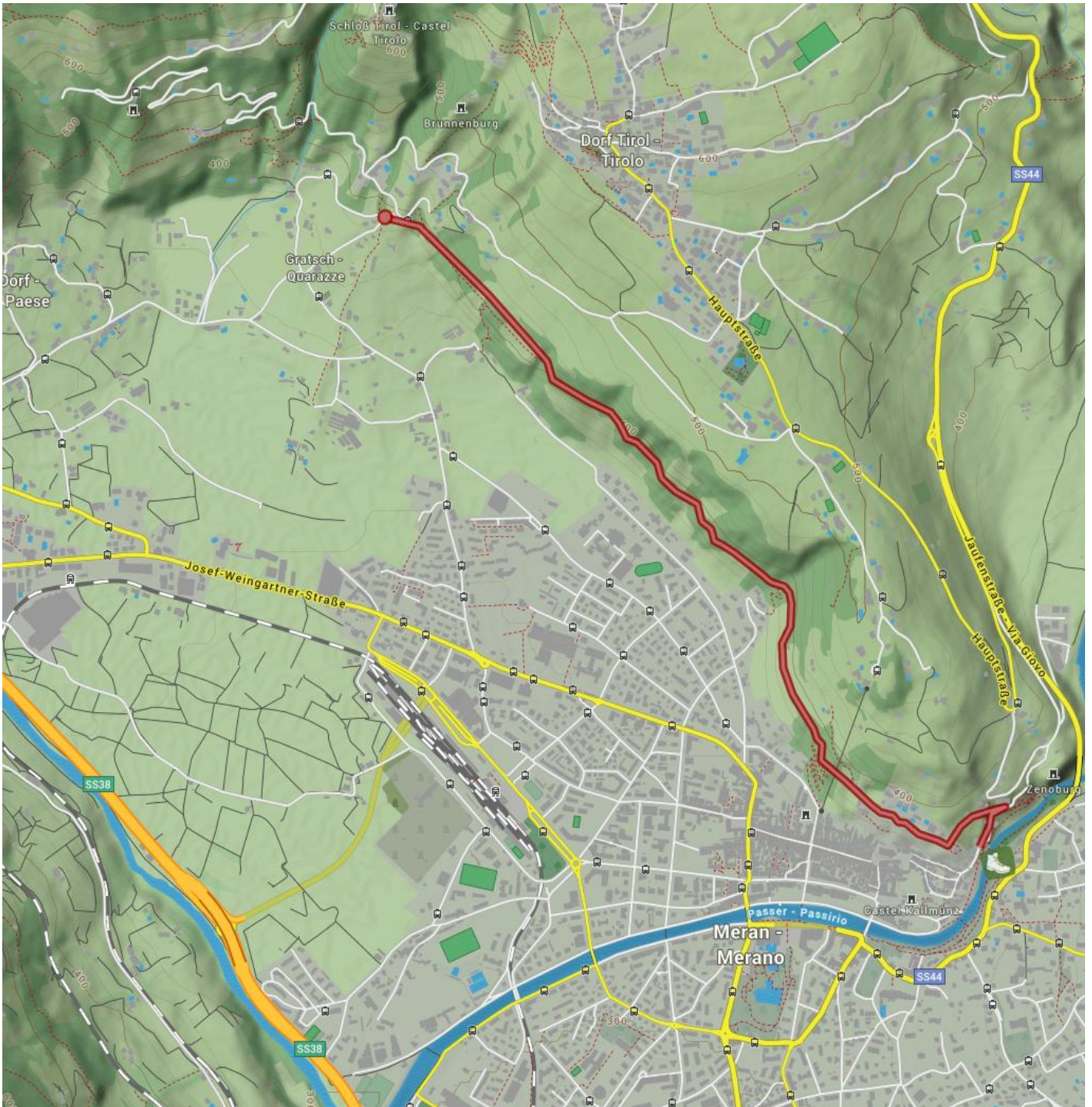


Tappeinerweg

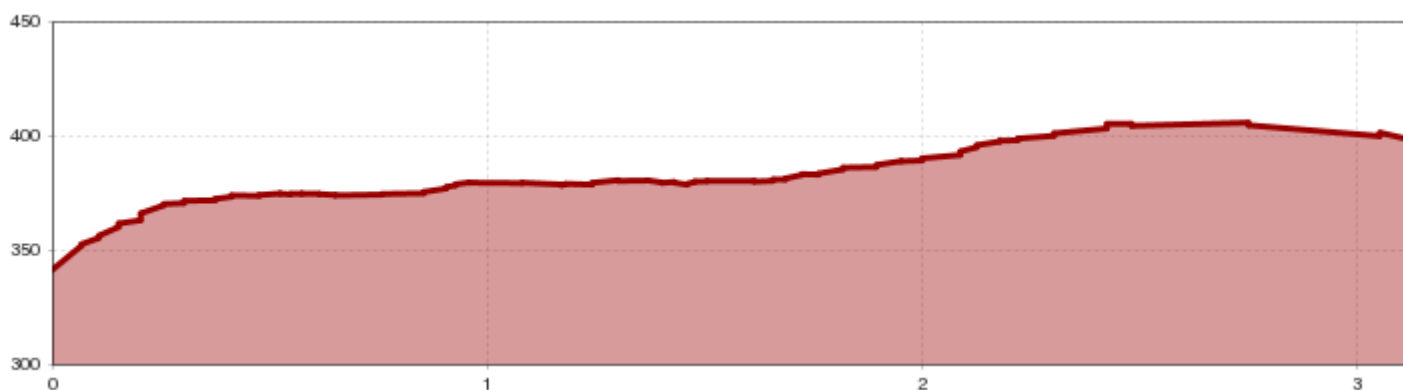


Algund
Meran


Dauer
1:00 h



Tappeinerweg



Kontakt

Kontakt	Kurverwaltung Meran
Strasse	Freiheitsstr. 45
PLZ	39012
Ort	Meran
Telefon	+39 0473 272000
Email	info@meran.eu

Beschreibung

Die Höhenpromenade längs der Ost-West-Achse der Stadt ist sehr sonnig und bietet auf 380 m Höhe herrliche Ausblickspunkte über Meran und das Burggrafenamt.

Gestiftet wurde der Tappeinerweg vom Vinschgauer Kurarzt, Wissenschaftler und Fremdenverkehrspionier Franz Tappeiner, der viel zum guten Ruf Merans als Kurort beigetragen hat. Der circa vier Kilometer lange Spazierweg führt von der Gilfpromenade über die Hänge des Küchelberges bis nach Gratsch. Nebem dem einheimischen Pflanzenbestand finden sich hier auch üppige mediterrane Vegetaion und sogar exotische Pflanzen.

Es gibt mehrere Zugänge zum Tappeinerweg:

- über den Tiroler Steig hinter der Stadtpfarrkirche (Treppenaufgang)
- in der Galilei-Straße (nähe Talstation Sessellift Dorf Tirol)
- über den Schlehdorfsteig in der Verdi-Straße
- über die Gilfpromenade, vorbei am Pulverturm
- auf der orographisch rechten Seite des Steinernen Stegs

Einkehr: mehrere Cafés/Restaurants entlang des Weges

Busverbindung: Linie 236 Meran-Tappeinerweg-Thurnstein oder Stadtlinie 3 (Haltestelle Martinsbrunn)

Anfahrtsbeschreibung

Meran, mehrere Zugänge zum Tappeinerweg vom Zentrum

Download: [Infolyer zum Tappeinerweg](#)

 Impressionen

